



BEGONVILLA
cadde

Her detayında farklı ayrıcalıkları bulabileceğiniz Cadde...

Her detayında
farklı ayrıcalıkları bulabileceğin

cadde

Lüks, sadece göz alıcı detaylarla değil, ruhu dinlendiren bir çevrede yaşamakla anlam bulur. Begonvilla Cadde projesiyle doğanın sakinliğini modern yaşamın konforuyla buluşturarak, ruhunuza dokunan tüm güzellikleri bir araya getirdik. Begonvilla Cadde; her detayında farklı ayrıcalıkları bulabileceğin, şık ve modern yaşam alanları oluşturmanın yanı sıra prestijli bir hayat tarzına sahip olmanızı amaçlayarak sizlere lükse farklı açıdan bakma fırsatı sunuyor.



Yeşil cadde

Begonvilla Cadde, doğayla iç içe bir yaşamı mümkün kılarak evinizin rahatlığını dış mekanın güzelliği ile bir araya getiriyor. Sevdiklerinizle paylaştığınız anlar doğanın renkleri ve sakinliğiyle daha da özel hale geliyor.

Begonvilla Cadde, sadece bir konut projesi olmanın ötesine geçerek, **doğayla bütünleşmiş bir yaşam tarzını benimseyenleri** hayal ettiği yaşamla buluşturuyor





Sürdürülebilir *cadde*

Begonvilla Cadde, çevre dostu bir ulaşım seçeneğini tercih ederek sürdürülebilir bir yaşam tarzını benimseyen sakinlerine elektrikli araçlarını rahatlıkla şarj edebilecekleri modern bir altyapı sunmaktadır. Bu sayede, **gelecek nesillere yaşanabilir bir çevre bırakma misyonuyla** enerji tasarrufu sağlayan sistemlerin kullanımını destekleyerek çağın gereksinimlerine uygun bir yaşam sunmayı amaçlamaktadır.

Güvenli cadde

Begonvilla Cadde, sağlam yapısı ve dayanıklı tasarımıyla sadece konforlu bir yaşam sunmakla kalmayıp, aynı zamanda güvenli bir yaşam fırsatı sağlıyor.

Sağlam yapısı, deprem dayanıklılığı ve güvenliği göz önünde bulundurularak tasarlanmış konutlarımız, güvenli bir yaşamın kapılarını aralıyor. Bu sayede, her anınızın huzur içinde geçtiği bir yaşam alanında, sevdiğinizle birlikte keyifli anılar biriktirebilmenize imkan sağlıyor.



Her detayında özenli bir

dokunuş

Begonvilla Kent, 110 bağımsız bölüm ve 5 farklı daire seçeneğiyle; açık yüzme havuzu, spor salonu, özel otoparkı ve pek çok donatısıyla fonksiyonellik ve estetikliği merkeze alan bir proje. Aynı zamanda şehir hayatının karmaşasından uzaklaşırken, kolayca ulaşım sağlayabileceğiniz stratejik bir konuma sahip.













Salon



Yatak Odası



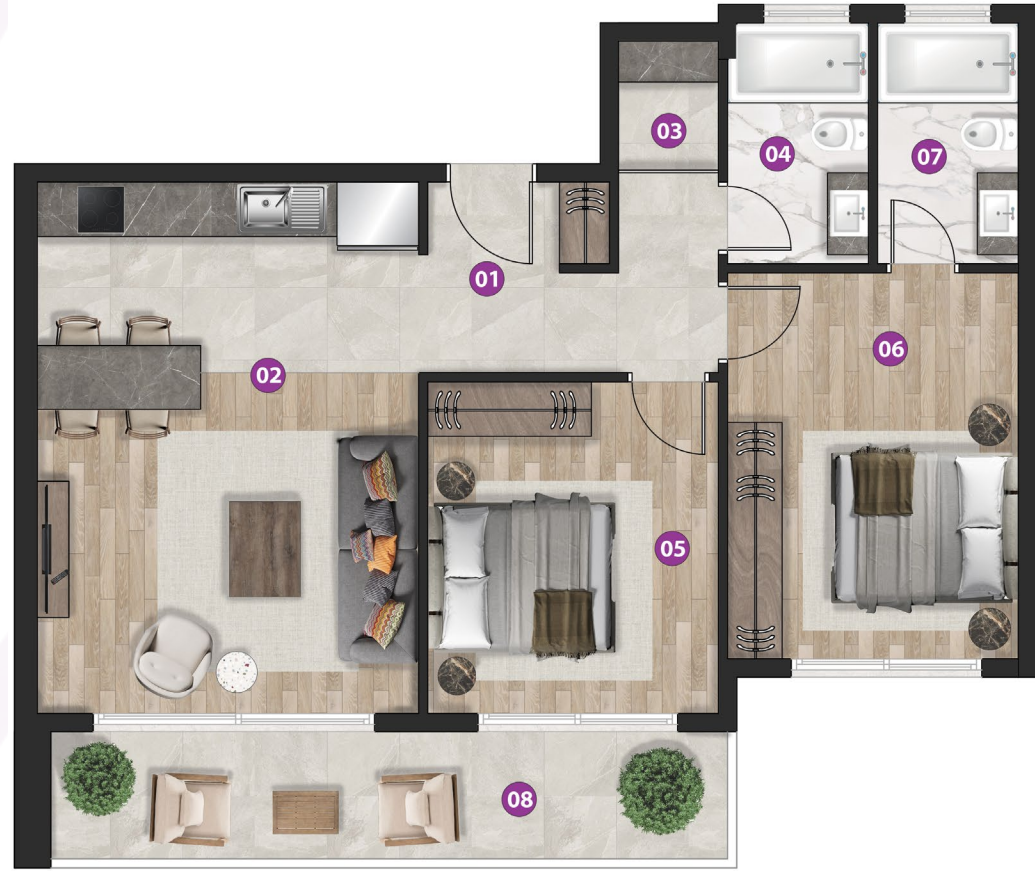


Salon

Yatak Odası



A1-A2 Blok 2+1 Daire Tip1



2+1 Daire Tip1

01 Hol	6,80 m ²
02 Salon+Mutfak	24,55 m ²
03 Çamaşır Odası	1,56 m ²
04 Banyo	4,03 m ²
05 Yatak Odası	11,65 m ²
06 Ebeveyn Yatak Od.	13,60 m ²
07 Ebeveyn Banyo	4,10 m ²
08 Balkon	10,57 m ²

Net Alan 76,86 m²

Brüt Alan 87,30 m²

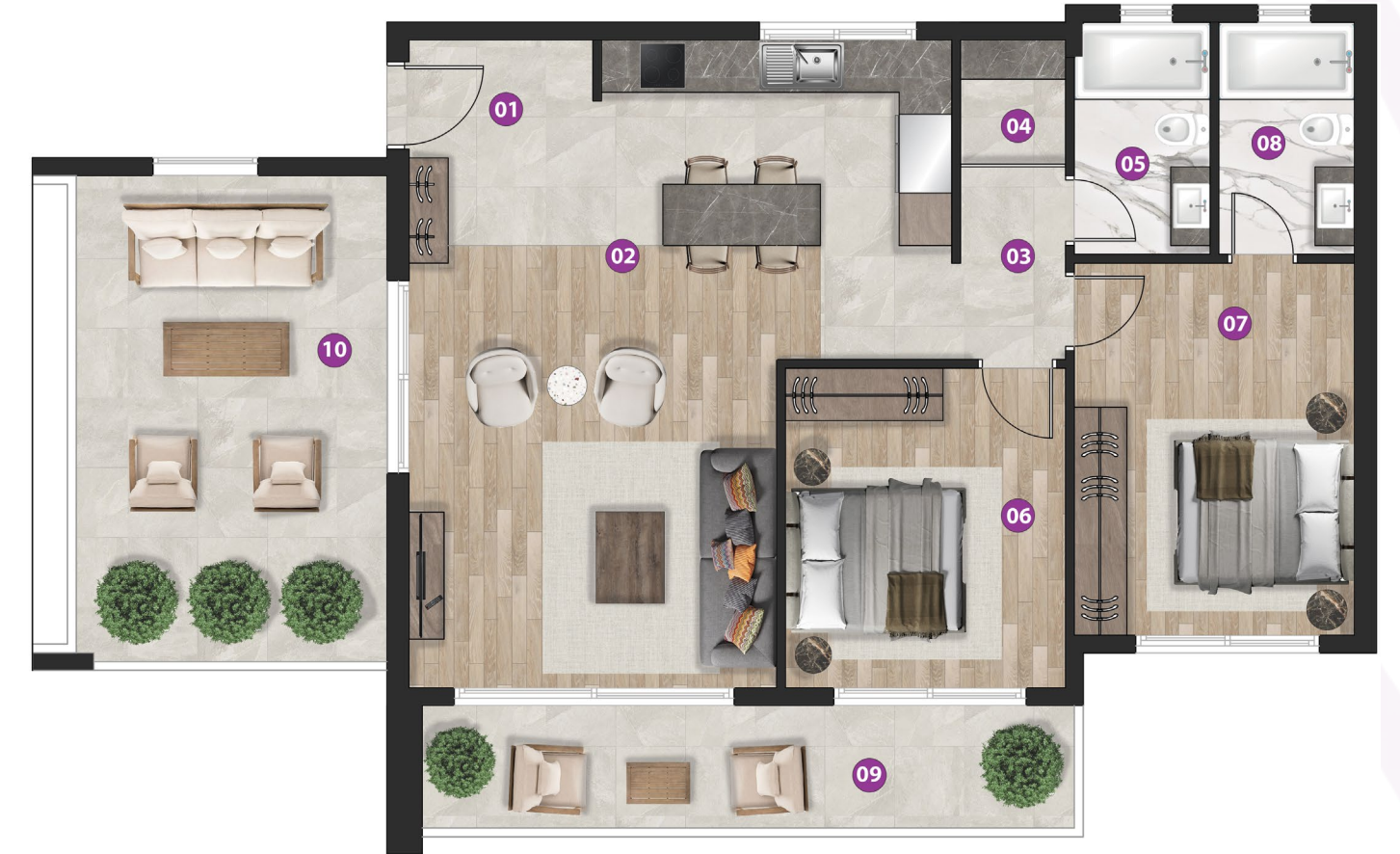
2+1 Daire Tip3

01 Giriş	5,34 m ²
02 Salon+Mutfak	33,02 m ²
03 Hol	2,64 m ²
04 Çamaşır Odası	1,70 m ²
05 Banyo	4,03 m ²
06 Yatak Odası	11,65 m ²
07 Ebeveyn Yatak Od.	13,60 m ²
08 Ebeveyn Banyo	4,10 m ²
09 Balkon	10,85 m ²
10 Teras	19,48 m ²

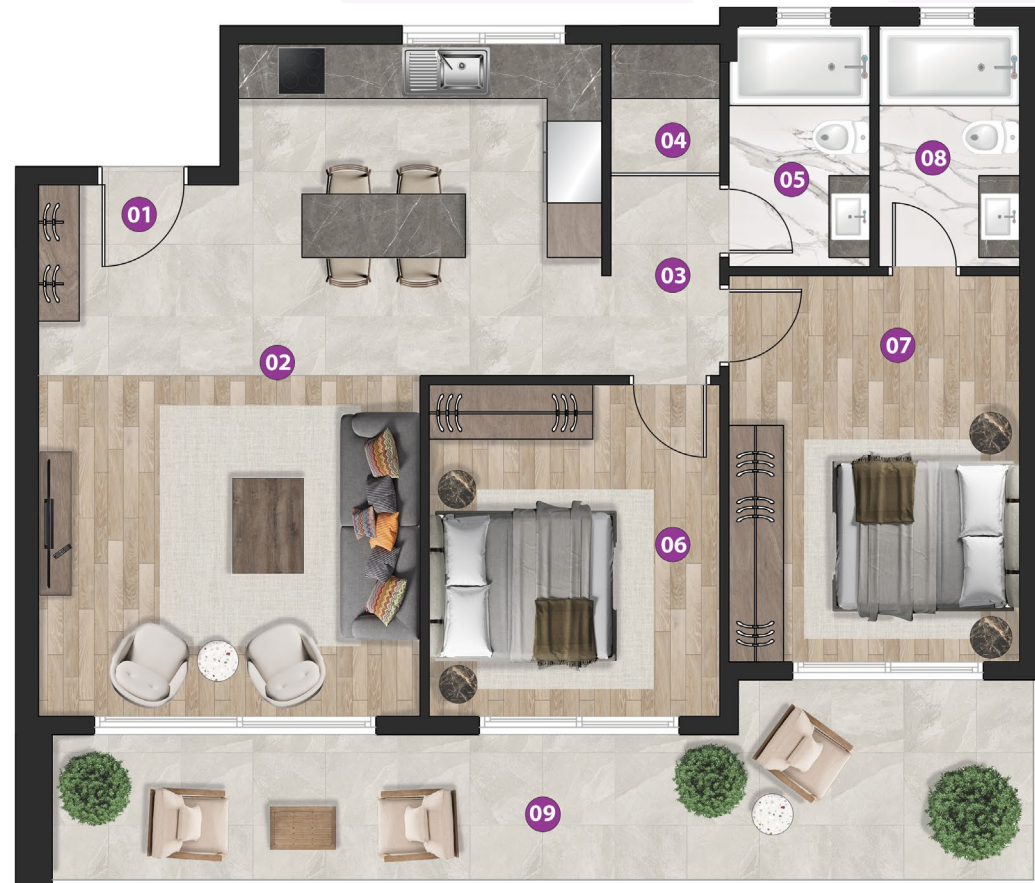
Net Alan 106,41 m²

Brüt Alan 121,86 m²

A1-A2 Blok 2+1 Daire Tip3



A1-A2 Blok 2+1 Daire Tip2



2+1 Daire Tip2

01 Giriş	4,62 m ²
02 Salon+Mutfak	30,35 m ²
03 Hol	2,62 m ²
04 Çamaşır Odası	1,70 m ²
05 Banyo	4,03 m ²
06 Yatak Odası	11,65 m ²
07 Ebeveyn Yatak Od.	13,60 m ²
08 Ebeveyn Banyo	4,10 m ²
09 Balkon	19,45 m ²

Net Alan 92,14 m²

Brüt Alan 103,46 m²

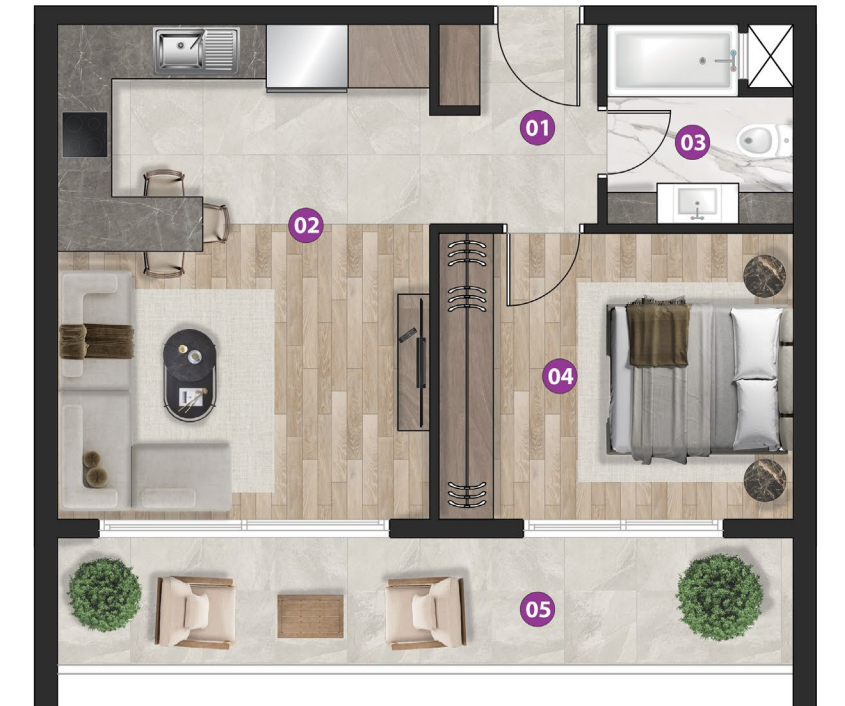
1+1 Daire

01 Hol	3,93 m ²
02 Salon+Mutfak	22,34 m ²
03 Banyo	4,03 m ²
04 Yatak Odası	12,24 m ²
05 Balkon	11,34 m ²

Net Alan 53,88 m²

Brüt Alan 60,53 m²

A1-A2 Blok 1+1 Daire



B1-B2-C1-C2 Blok **2+1 Daire Tip1**



2+1 Daire Tip1

01 Hol	7,91 m ²
02 Salon+Mutfak	25,87 m ²
03 Yatak Odası	12,00 m ²
04 Ebeveyn Yatak Od.	13,50 m ²
05 Çamaşır Odası	2,03 m ²
06 Banyo	4,35 m ²
07 Ebeveyn Banyo	3,85 m ²
08 Balkon	11,04 m ²

Net Alan 80,55 m²

Brüt Alan 91,52 m²

1+1 Daire Tip1

01 Hol	3,08 m ²
02 Salon+Mutfak	24,56 m ²
03 Yatak Odası	12,20 m ²
04 Banyo	4,47 m ²
05 Teras	6,11 m ²

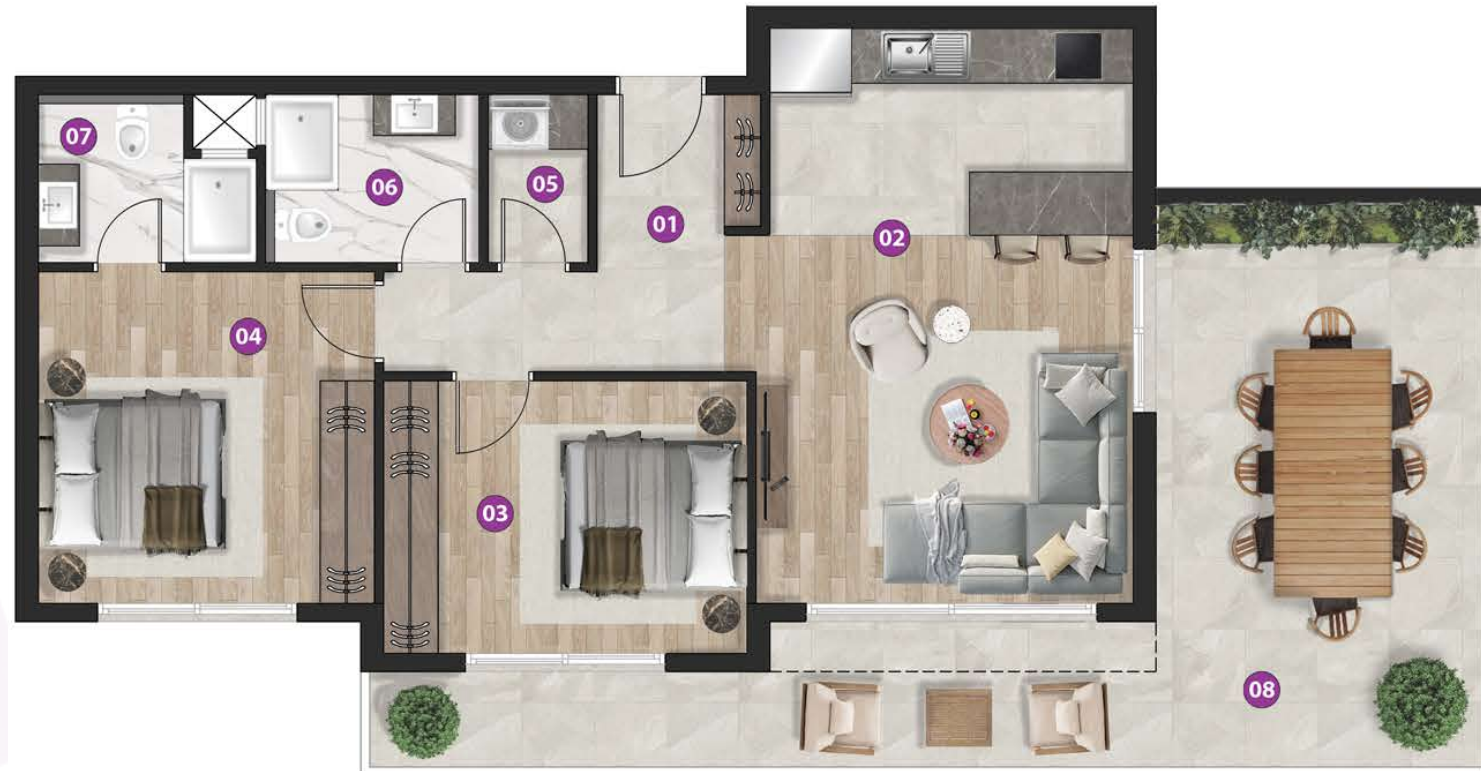
Net Alan 50,42 m²

Brüt Alan 56,61 m²

B1-B2-C1-C2 Blok **1+1 Daire Tip1**



B1-B2-C1-C2 Blok **2+1 Daire Tip2**



2+1 Daire Tip2

01 Hol	7,91 m ²
02 Salon+Mutfak	25,87 m ²
03 Yatak Odası	12,00 m ²
04 Ebeveyn Yatak Od.	13,50 m ²
05 Çamaşır Odası	2,03 m ²
06 Banyo	4,35 m ²
07 Ebeveyn Banyo	3,85 m ²
08 Balkon+Teras	33,58 m ²

Net Alan 103,09 m²

Brüt Alan 115,84 m²

1+1 Daire Tip2

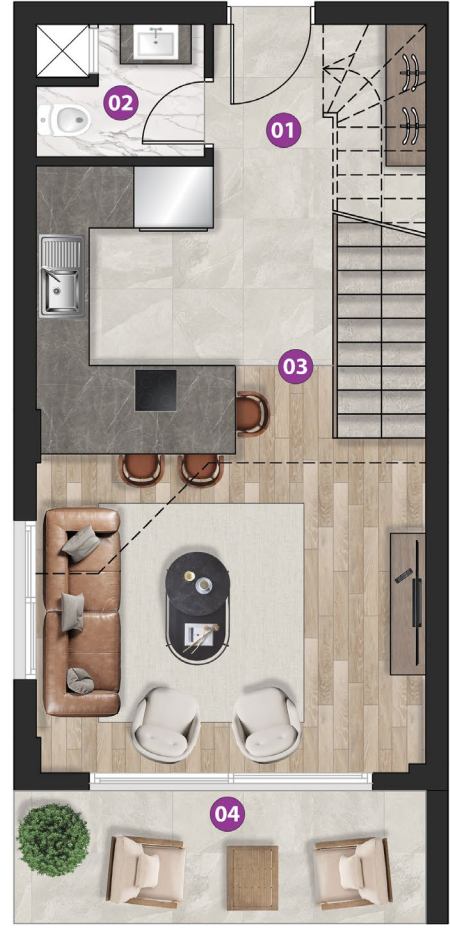
01 Hol	3,85 m ²
02 Salon+Mutfak	24,52 m ²
03 Yatak Odası	11,82 m ²
04 Banyo	4,07 m ²
05 Teras	6,11 m ²

Net Alan 50,37 m²

Brüt Alan 56,61 m²

B1-B2-C1-C2 Blok **1+1 Daire Tip2**





B Blok Loft 1+1

Bahçe Katı Kenar

Loft 1+1

01 Hol	3,84 m ²
02 WC	2,36 m ²
03 Salon+Mutfak	26,88 m ²
04 Teras	6,98 m ²
05 Ebeveyn Yatak Od.	17,49 m ²
06 Ebeveyn Banyo	6,15 m ²
07 Galeri Boşluğu	

Net Alan 63,70 m²

Brüt Alan 84,79 m²

B Blok Loft 1+1

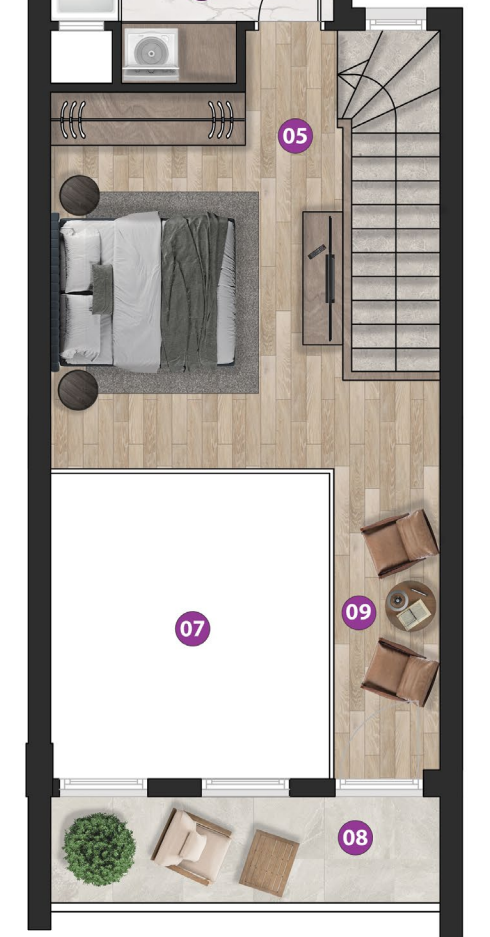
Bahçe Katı Ara

Loft 1+1

01 Hol	3,84 m ²
02 WC	2,36 m ²
03 Salon+Mutfak	26,90 m ²
04 Teras	6,60 m ²
05 Ebeveyn Yatak Od.	16,04 m ²
06 Ebeveyn Banyo	6,15 m ²
07 Galeri Boşluğu	
08 Balkon	5,28 m ²
09 Koridor	4,29 m ²

Net Alan 71,46 m²

Brüt Alan 88,37 m²



B Blok Loft 1+1

Üst Kat Kenar

Loft 1+1

01 Hol	3,84 m ²
02 WC	2,36 m ²
03 Salon+Mutfak	26,88 m ²
04 Balkon	14,30 m ²
05 Ebeveyn Yatak Od.	16,68 m ²
06 Ebeveyn Banyo	6,15 m ²
07 Galeri Boşluğu	
08 Teras	10,70 m ²

Net Alan 80,91 m²

Brüt Alan 103,30 m²

B Blok Loft 1+1

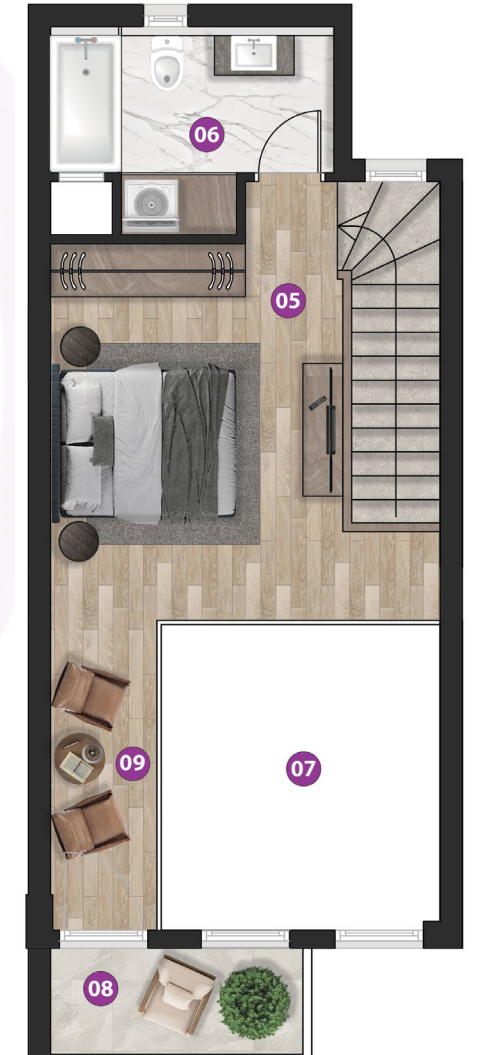
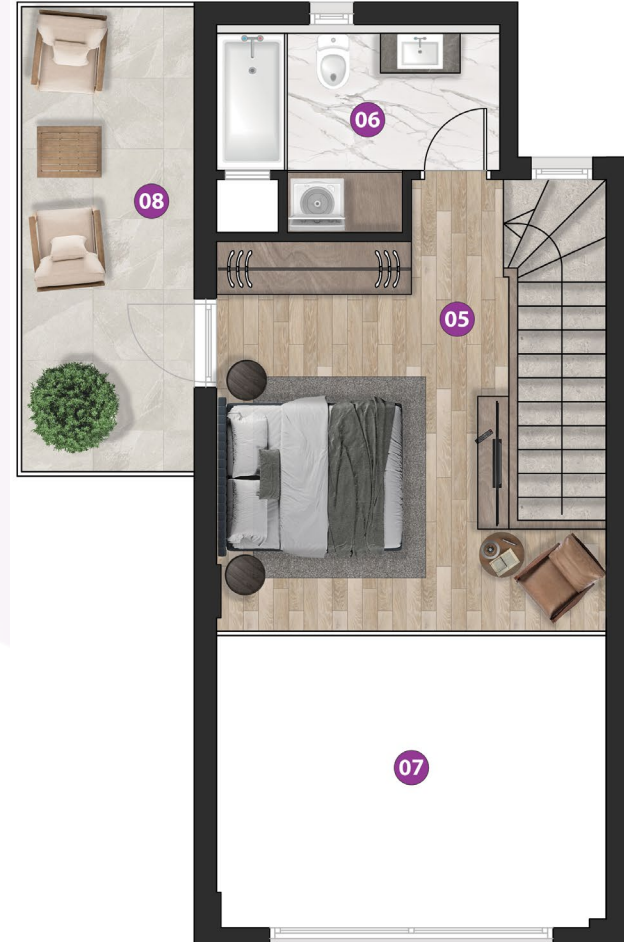
Üst Kat Ara

Loft 1+1

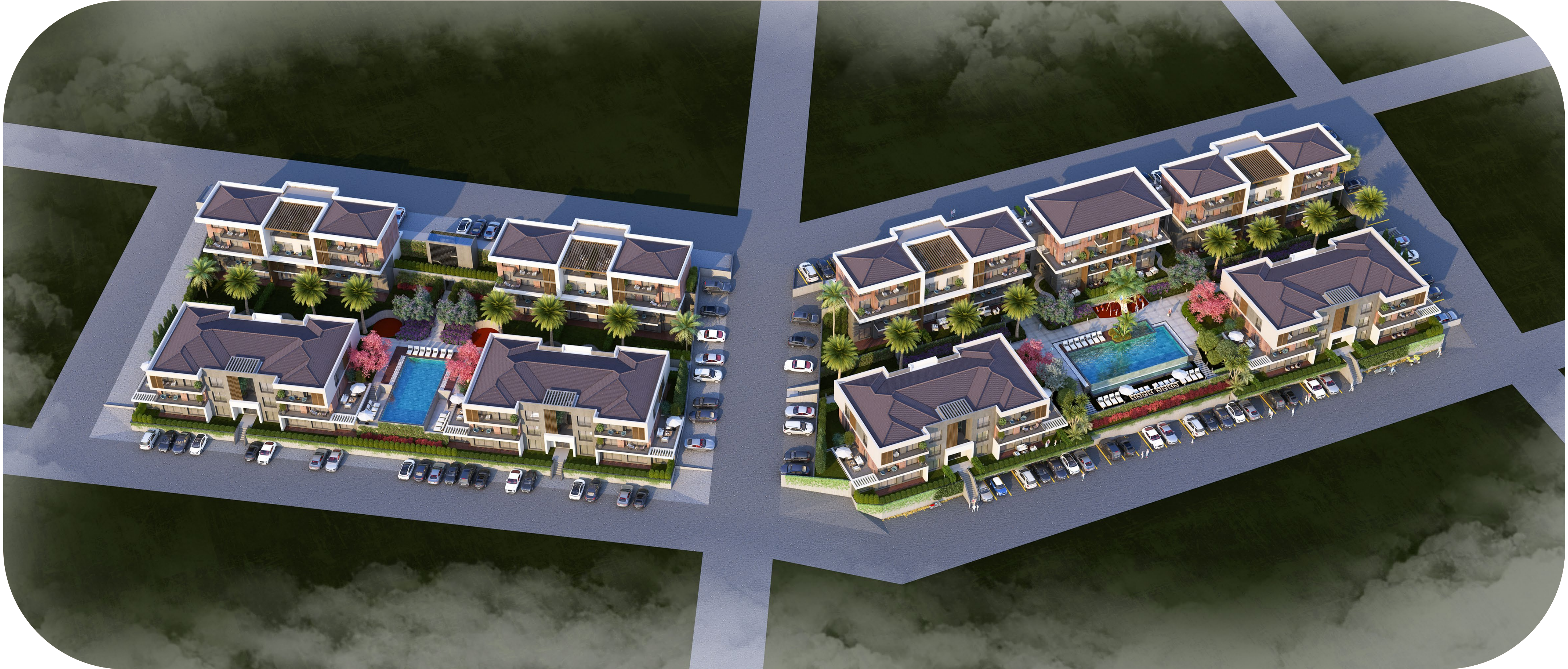
01 Hol	3,84 m ²
02 WC	2,36 m ²
03 Salon+Mutfak	26,90 m ²
04 Balkon	7,04 m ²
05 Ebeveyn Yatak Od.	16,04 m ²
06 Ebeveyn Banyo	6,15 m ²
07 Galeri Boşluğu	
08 Balkon	3,42 m ²
08 Koridor	4,29 m ²

Net Alan 70,04 m²

Brüt Alan 89,71 m²

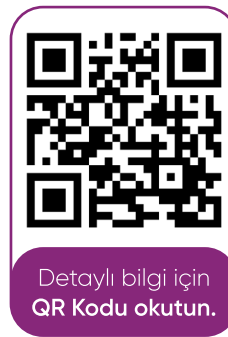






JDT

İNŞAAT



Detaylı bilgi için
QR Kodu okutun.

0 (542) 330 69 30

Begonvilla Caddesi

Foça	20 dk
Menemen	14 dk
Aliağa	35 dk
Hilltown AVM	20 dk
Karşıyaka	27 dk
Konak	35 dk
İzmir ADB Havalimanı	55 dk

Yol tarifi için QR kodu okutun.

Map labels: Yeni Foça, Aliağa, Foça, Menemen, Villakent, IZBAŞ Serbest Bölge, Bakırçay Üniversitesi, 2. Hava Ana Jet Üsü, Katip Çelebi Üniversitesi, Bostanlı, Yeni Şehir Hastanesi, Karşıyaka, Alsancak, Çiğli Atatürk OSB.



BEGONVILLA

www.begonvilla.com.tr